

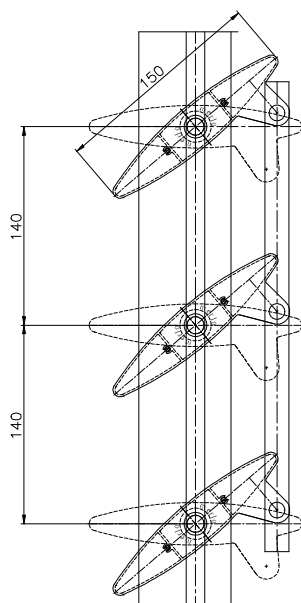
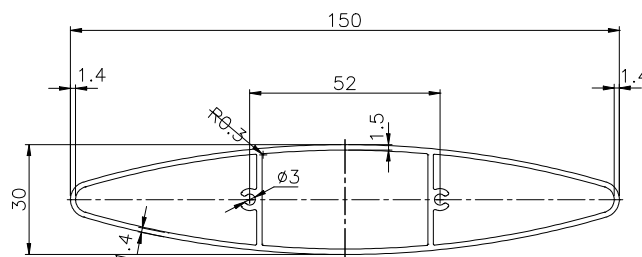
## FRANGISOLE *LINEA S estrusa*

**PALETTE** Questo tipo di paletta, di forma ellissoidale, viene fornita nelle larghezze di cm 15 e 22, in alluminio estruso, in finitura anodizzata o verniciata ed è chiusa alle estremità da testate in alluminio stampato.

Il doppio rinforzo per tutta la lunghezza della pala consente di arrivare a lunghezze fino a 3 metri per la S 150 e 3,5 metri per la S 220.

Nel foro centrale delle testate vengono piantate delle boccole in plastica ad alta resistenza e autolubrificanti per permettere la rotazione delle palette sul proprio asse.

Un'estremità della paletta è munita di un'aletta sporgente atta ad agganciare la barra di comando esterna, che viene a sua volta fissata alle palette a mezzo di viti in acciaio inox con rondelle e boccole in bronzo autolubrificante.



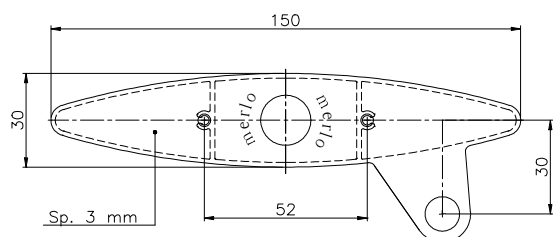
**TELAI** Sono realizzati in profilati di alluminio anodizzato estruso, con sezioni speciali e dimensioni variabili a seconda delle necessità; detti profili sono predisposti con guide per la posa dei perni di rotazione in acciaio inox. I profili disponibili sono di sezione 50 x 50, 50 x 100 a sezione rettangolare e 50 x 65 e 60 x 100 a sezione arrotondata. Tali profili sono sostenuti da apposite mensole o fissati direttamente alle opere murarie. La barra di comando è realizzata in alluminio estruso anodizzato e gli accessori che la uniscono alle palette sono in acciaio inox ed ottone.

**MENSOLE** Necessarie quando il frangisole non può essere installato all'interno del vano serramento. Sono realizzate di opportune sezioni a seconda delle esigenze statiche e progettuali e possono essere in alluminio anodizzato o verniciato, in acciaio zincato verniciato e in acciaio inox. Tali mensole sono fissate ad interassi che variano tra 1,2 e 3,0 Mt. a seconda dei profili utilizzati.

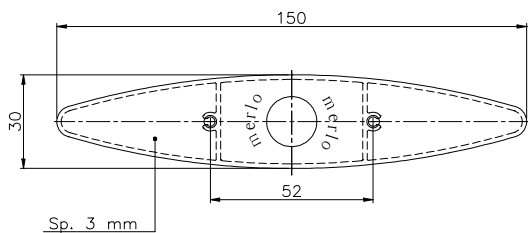
**COMANDO MANUALE** La rotazione delle palette sul proprio asse geometrico per l'angolazione di 120° circa viene effettuata a mezzo di un comando manuale che può essere di tipo teleflex o semplicemente ad impugnatura fuori finestra. Il primo è composto da una guaina flessibile, un cavo in acciaio con spirale di spinta e riduttore alloggiato in una piccola scatola di alluminio posta all'interno del locale; il secondo si avvale dell'azione combinata di un'impugnatura, mediante il suo braccio, e dall'incastro di un fermo in apposite asole su un settore a posizioni determinate.

**COMANDO ELETTRICO** La rotazione delle palette sul proprio asse geometrico per l'angolazione di 120° circa viene effettuata a mezzo di un comando elettrico ad azione lineare, alimentato da corrente monofase 220V. e comandato da un commutatore Aperto/Chiuso con intervento di fine corsa nelle posizioni estreme. Il gruppo motoriduttore è posizionato direttamente sullo scatolato inferiore all'esterno del locale.

LINEA	Dimensione sezione mm H x L	Lunghezza massima pala mt.	Spessore alluminio	Peso Kg/m. lin	Testate chiusura pale	Possibilità microforatura lamiera	Telai e mensole di fissaggio	Finitura standard	Interasse standard tra le pale	Comandi per movimentazione
<b>S 150e</b>	30 X 150	3	1,4 mm	1,661	Alluminio Stampato	no	A-C-D-E-F-G	Anodizzato naturale	140 mm	Elettrico Manuale
<b>S 220e</b>	47 X 220	3,5	1,5 mm	2,619	Alluminio Stampato	no	A-C-D-E-F-G	Anodizzato naturale	210 mm	Elettrico Manuale



TESTATA CON ALETTA



TESTATA SENZA ALETTA

Testate in alluminio stampato

ESEMPIO DI APPLICAZIONE

